



# Avançons pour et avec les PATIENTS

**IPSEN EN 2016**

 **IPSEN**  
Innovation for patient care®

# Développer des solutions adaptées aux patients

L'objectif d'Ipsen est de devenir une biotech leader au niveau mondial, focalisée sur l'innovation et la médecine de spécialité. Nous avons pour objectif de lancer au moins un nouveau médicament ou une nouvelle indication déterminante par an. Il s'agit de proposer de nouvelles solutions aux patients dans les domaines thérapeutiques où nous possédons une solide expertise et pouvons améliorer le paradigme de traitement. —

## Les 3 piliers de notre stratégie

**Développer un pipeline innovant**

**Accélérer la croissance en Médecine de spécialité,** particulièrement en oncologie, en neurosciences et dans les maladies rares

**Focaliser nos efforts sur des marchés stratégiques,** tels que les États-Unis et la Chine

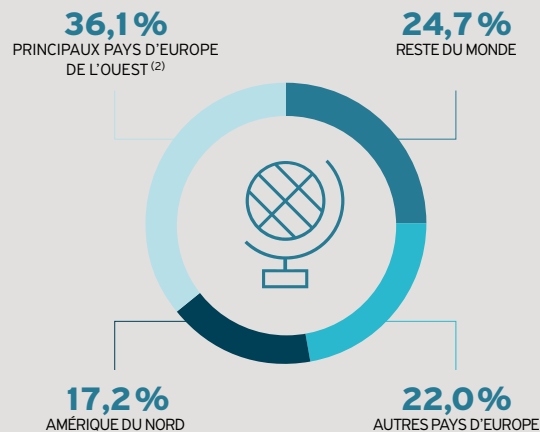
## CHIFFRE D'AFFAIRES DU GROUPE EN 2016

# 1 584,6 M€

+11,8%<sup>(1)</sup>



## CHIFFRE D'AFFAIRES PAR ZONE GÉOGRAPHIQUE



(1) À taux de change constant.

(2) France, Allemagne, Italie, Espagne, Royaume-Uni.

# Renforcer notre portefeuille

Ipsen propose des traitements innovants pour aider à améliorer la vie des patients atteints de différentes pathologies.

904,8 M€

Chiffre d'affaires en 2016

## Oncologie

L'approche focalisée d'Ipsen dans les domaines de l'oncologie et des maladies rares lui permet de proposer des solutions qui apportent des bénéfices pour les patients à chaque étape du parcours de soins. Le Groupe met à disposition des thérapies ciblées pour des pathologies avec d'importants besoins médicaux non satisfaits.

81,5 M€

Chiffre d'affaires en 2016

## Endocrinologie

Ipsen contribue à améliorer la vie des patients souffrant de troubles endocriniens rares et poursuit le développement de médicaments innovants de haute qualité pour répondre aux besoins des patients.

286,7 M€

Chiffre d'affaires en 2016

## Neurosciences

Ipsen poursuit son engagement de longue date en faveur d'une approche multidisciplinaire dans le traitement des troubles du mouvement chez l'adulte et l'enfant afin d'améliorer leur qualité de vie.

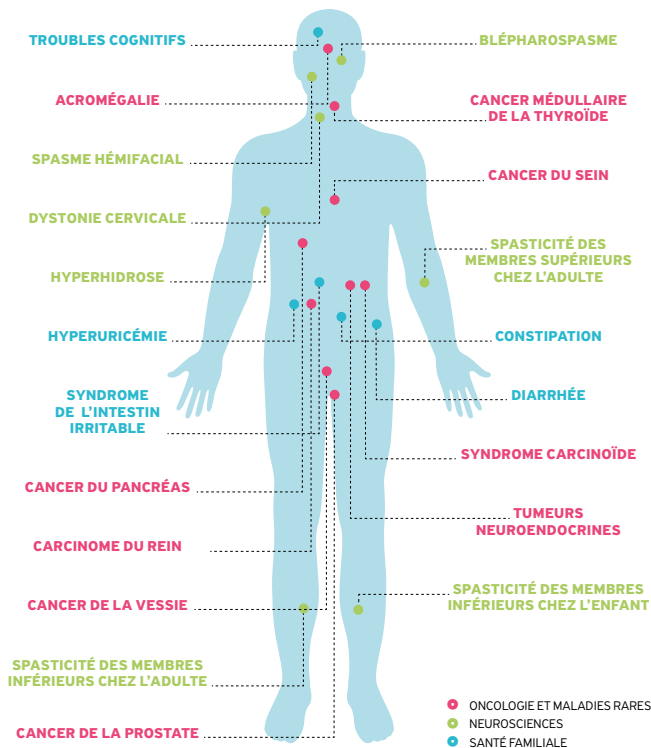
311,6 M€

Chiffre d'affaires en 2016

## Santé Familiale

Avec un portefeuille en constante expansion, l'expertise de longue date d'Ipsen s'étend sur l'ensemble de la chaîne de valeur, du principe actif au produit fini fourni au patient, notamment dans le domaine des troubles gastro-intestinaux, des pathologies neurodégénératives et de la rhumatologie.

NB: La répartition des ventes par domaine thérapeutique diffère de la présentation par pathologie, page suivante.



# Innovier au service des patients

Notre recherche de nouveaux traitements s'appuie sur la collaboration entre l'homme et les sciences et technologies de pointe. —

208,9 M€  
Dépenses de R&D en 2016  
(+ 8,7% vs 2015)

20  
études cliniques  
dans plus de 30 pays



- ONCOLOGIE
- MALADIES RARES
- NEUROSCIENCES

Au 15/04/2017.

# Accroître notre présence dans le monde

Notre empreinte géographique  
ne dépend pas uniquement de nos  
ressources ou du marché : elle est  
définie par les besoins des patients. —

## Chiffres clés

115  
pays

8  
sites industriels

3  
centres de R&D majeurs



- |                |               |                       |
|----------------|---------------|-----------------------|
| 1 Algérie      | 12 Finlande   | 23 Pologne            |
| 2 Allemagne    | 13 France     | 24 Portugal           |
| 3 Australie    | 14 Grèce      | 25 République tchèque |
| 4 Belgique     | 15 Hongrie    | 26 Roumanie           |
| 5 Brésil       | 16 Irlande    | 27 Royaume-Uni        |
| 6 Canada       | 17 Italie     | 28 Russie             |
| 7 Chine        | 18 Kazakhstan | 29 Singapour          |
| 8 Corée du Sud | 19 Liban      | 30 Suède              |
| 9 Danemark     | 20 Lituanie   | 31 Tunisie            |
| 10 Espagne     | 21 Mexique    | 32 Ukraine            |
| 11 États-Unis  | 22 Pays-Bas   | 33 Vietnam            |

- PRÉSENCE DIRECTE
- PRODUCTION
- RECHERCHE & DÉVELOPPEMENT

# Favoriser l'engagement

Chez Ipsen, nous sommes engagés auprès de nos employés, de nos parties prenantes, des patients et de la société. —

## Nos principes d'action

Responsabilité

Esprit  
d'équipe

Exigence  
de résultat

Agilité

## Pour les collaborateurs

Ipsen est un groupe dynamique, axé sur l'innovation. Notre objectif est d'être un employeur de référence au sein de l'industrie pharmaceutique et des biotechs, en proposant à nos collaborateurs de répondre à de nouveaux défis et à des opportunités. À tous les postes, chacun de nous a pour mission d'améliorer la vie de nos patients.

## Pour nos parties prenantes

La politique d'Ipsen en matière d'environnement, de santé et de sécurité (EHS – Environment, Health, Safety) est incarnée par nos collaborateurs. Nous sommes convaincus que nous contribuerons à l'amélioration continue de la performance EHS en renforçant le rôle de toutes les parties prenantes : collaborateurs, partenaires, fournisseurs et patients. Nos activités dans le monde entier requièrent un niveau de sécurité élevé et une stratégie de développement qui respecte l'environnement.

## Pour la société

Chez Ipsen, nous investissons auprès des patients, c'est tant notre mission que notre engagement. Dans toutes nos actions, nous nous engageons à travailler et à interagir conformément aux standards éthiques les plus stricts, en nous assurant que toutes les décisions sont prises de façon indépendante, dans le meilleur intérêt des patients, et dans le respect de toutes les lois, réglementations et codes professionnels applicables.

Avançons pour et avec les patients pour les écouter et mieux comprendre leurs besoins et les nombreux défis auxquels ils sont confrontés, et pour les accompagner tout au long de leur vie.

Avançons pour et avec les patients afin de focaliser nos efforts de recherche et développement et de mettre à leur disposition des traitements innovants.

Avançons pour et avec les patients et faisons tout pour qu'ils aient accès aux traitements dont ils ont besoin.

Avançons pour et avec les patients en adhérant aux normes éthiques les plus élevées afin de s'assurer que nos décisions soient prises dans le meilleur intérêt des patients. —

Pour plus d'informations :  
[www.ipsen.com](http://www.ipsen.com)