



**LE PATIENT
EST DANS
NOTRE ADN**

* Innover pour mieux soigner

LE GROUPE EN 2014

 **IPSEN**
Innovation for patient care®

IL GUIDE NOTRE STRATÉGIE

Notre stratégie est pensée dans un objectif précis : permettre au Groupe d'établir des modèles commerciaux et des modes de fonctionnement différenciés entre les entités pour mieux répondre à nos enjeux et ainsi pouvoir répondre à notre mission : « innover pour mieux soigner. »

LES 3 PILIERS DE NOTRE STRATÉGIE

1

FOCALISER
NOS RESSOURCES ET
NOS INVESTISSEMENTS
SUR TROIS AIRES
THÉRAPEUTIQUES
CIBLÉES

2

INVESTIR
DANS LA
CROISSANCE

3

EXPLOITER
LE POTENTIEL
DE NOTRE EMPREINTE
GÉOGRAPHIQUE

4500

COLLABORATEURS
MOBILISÉS AU SERVICE DU PATIENT

Améliorer la qualité de vie du patient est notre raison d'être, trouver des solutions nouvelles à des maladies invalidantes ciblées, notre raison de faire.

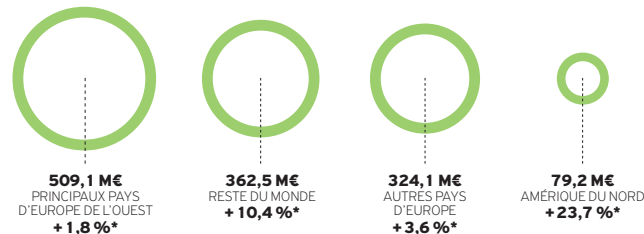
ÉVOLUTION DU CHIFFRE D'AFFAIRES : +4,1 %

En 2014, les ventes consolidées du Groupe ont progressé de 4,1 % (+ 5,7 % à taux de change constant) à 1 274,8 millions d'euros sur l'ensemble de l'année.



ÉVOLUTION DU CHIFFRE D'AFFAIRES PAR ZONE GÉOGRAPHIQUE

En 2014, les ventes dans les principaux pays d'Europe de l'Ouest ont représenté 39,9% des ventes totales du Groupe, dans les autres pays d'Europe, 25,4%, en Amérique, 6,2% et dans le reste du monde, 28,4%.



* À taux de change constant, 2014 versus 2013.

IL ORIENTE NOTRE PORTE- FEUILLE

L'allongement de l'espérance de vie rend plus essentielle que jamais notre vocation : trouver des solutions thérapeutiques performantes pour guérir ou soulager les patients et apporter de la valeur à la collectivité.

L

UNE ORGANISATION AGILE ET EFFICACE



3

DOMAINES THÉRAPEUTIQUES
CIBLÉS À FORTE VALEUR
AJOUTÉE EN MÉDECINE
DE SPÉCIALITÉ



74,3 %

VENTES DE MÉDECINE
DE SPÉCIALITÉ



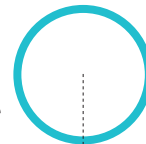
25,7 %

VENTES DE MÉDECINE
GÉNÉRALE*

* Y compris activités liées aux médicaments.

ENDOCRINOLOGIE

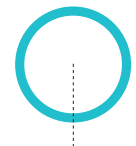
L'endocrinologie est un pilier de la Médecine de spécialité d'Ipsen qui se concentre sur l'oncologie endocrinienne (tumeurs neuroendocrines, TNE), les pathologies hypophysaires (acromégalie) et les troubles de la croissance (déficits en hormone de croissance et en IGF-1).



359,4 M€
ENDOCRINOLOGIE
+14,0 %*

UROLOGIE-ONCOLOGIE

L'engagement d'Ipsen en oncologie s'appuie sur un portefeuille croissant de traitements clés, notamment dans le domaine de l'urologie, afin de proposer des solutions innovantes dans le cancer de la prostate et de la vessie.



332,7 M€
UROLOGIE-ONCOLOGIE
+6,7 %*

MÉDECINE GÉNÉRALE

La Médecine générale bénéficie d'une présence historique significative en France. Pourtant, plus de 70 % des ventes sont réalisées à l'international, avec de fortes opportunités dans les marchés émergents. Ipsen propose des traitements pour la sphère gastro-intestinale, dans les pathologies neurodégénératives et en rhumatologie.



311,9 M€
MÉDECINE GÉNÉRALE
+0,5 %*

NEUROLOGIE

Ipsen est un acteur clé dans le traitement des troubles du mouvement. Le Groupe se donne pour mission d'améliorer la mobilité, l'autonomie et la qualité de vie de patients souffrant de ces troubles très invalidants. L'engagement d'Ipsen dans le domaine des neurotoxines remonte à plus de vingt ans.



255,0 M€
NEUROLOGIE
+8,8 %*

ACTIVITÉS LIÉES AUX MÉDICAMENTS

Les ventes des activités liées aux médicaments (principes actifs et matières premières) ont été pénalisées par le changement de méthode de consolidation de la société suisse Linnea (méthode de mise en équivalence).



15,9 M€
ACTIVITÉS LIÉES
AUX MÉDICAMENTS
(Principes actifs
et matières premières)
-53 %*

* À taux de change constant 2014 versus 2013.

IL INSPIRE NOTRE R&D

L'objectif de la Recherche et Développement (R&D) est de découvrir et développer de nouvelles molécules ou, pour les médicaments déjà commercialisés, de nouvelles formulations, de nouvelles indications, ou des enregistrements dans de nouvelles zones géographiques.

NOS CAMPUS D'INNOVATION

Ipsen a choisi de placer ses centres de R&D au cœur de trois pôles scientifiques de renommée mondiale : Paris-Saclay (France), Oxford (Royaume-Uni), Cambridge (États-Unis). Chaque site se trouve ainsi à proximité de grands instituts de recherche académiques, de centres médicaux de pointe et d'entreprises biotechnologiques. Ils permettent à Ipsen d'accéder à de nouvelles technologies innovantes pour faciliter la découverte de médicaments.

DEUX PLATES-FORMES TECHNOLOGIQUES QUI FONT LA DIFFÉRENCE

Les peptides : La plate-forme peptides exploite la connaissance des peptides dans des voies innovantes, avec pour perspective l'immense proportion de cibles moléculaires qui ne sont pas encore atteintes par des médicaments, comme les petites molécules et les anticorps.

Toxines : La plate-forme toxines, représentée par Ipsen Bioinnovation à Abingdon près d'Oxford, est leader dans l'ingénierie des toxines recombinantes c'est-à-dire modifier la séquence de la toxine pour introduire de nouvelles propriétés « sur demande » et produire la toxine dans une souche bactérienne bien caractérisée.

DANS LE PIPELINE au 17/04/2015

● UROLOGIE-ONCOLOGIE ● ENDOCRINOLOGIE ● NEUROLOGIE

ÉTUDES PRÉCLINIQUES

- EN COURS
- ANTAGONISTES DU RÉCEPTEUR DE L'ACTH MALADIE DE CUSHING
 - NOUVEAUX PROJETS PEPTIDIQUES
 - NOUVEAUX PROJETS PEPTIDIQUES
 - LRRK2 MALADIE DE PARKINSON (PARTENARIAT AVEC ONCODESIGN)
 - NOUVELLES TOXINES BOTULIQUES

PHASE 1

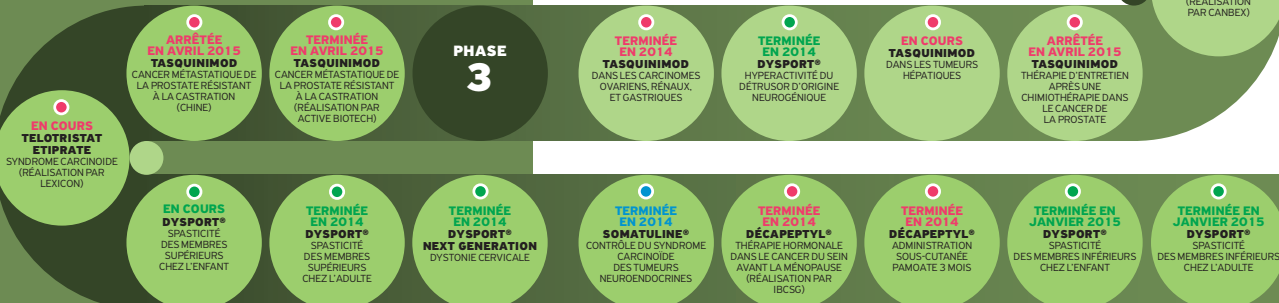
EN COURS
AGONISTE
DOPAMINERGIQUE
ET SOMATOSTATINE
ADÉNOME HYPHYSAIRE
NON FONCTIONNEL ET
MALADIE DE CUSHING

PHASE 2

EN COURS
BNB2451
TROUBLES MOTEURS
DANS LA MALADIE
DE HUNTINGTON

EN COURS
VSN16R
SPASTICITE DANS LA
SCLÉROSE EN PLAQUES
(RÉALISATION
PAR CANBEX)

PHASE 3



IL DÉFINIT NOS IMPLAN- TATIONS

Notre empreinte géographique ne dépend pas uniquement de nos ressources ou du marché : elle est définie par les besoins des patients.

- PRÉSENCE DIRECTE
- PRODUCTION
- RECHERCHE ET DÉVELOPPEMENT

- | | |
|------------------|-------------------------|
| 1 ALGÉRIE ● | 17 KAZAKHSTAN ● |
| 2 ALLEMAGNE ● | 18 LETTONIE ● |
| 3 AUSTRALIE ● | 19 LITUANIE ● |
| 4 BELGIQUE ● | 20 MEXIQUE ● |
| 5 BRÉSIL ● | 21 PAYS-BAS ● |
| 6 CANADA ● | 22 POLOGNE ● |
| 7 CHINE ●●● | 23 PORTUGAL ● |
| 8 CORÉE DU SUD ● | 24 RÉPUBLIQUE TCHÈQUE ● |
| 9 ESPAGNE ● | 25 ROUMANIE ● |
| 10 ÉTATS-UNIS ●● | 26 ROYAUME-UNI ●●● |
| 11 FRANCE ●●●● | 27 RUSSIE ● |
| 12 GRÈCE ● | 28 SUÈDE ● |
| 13 HONG KONG ● | 29 TUNISIE ● |
| 14 HONGRIE ● | 30 UKRAINE ● |
| 15 IRLANDE ●● | 31 VIETNAM ● |
| 16 ITALIE ● | |

LES 5 PREMIÈRES FILIALES D'IPSEN EN 2014

- | | | | | |
|----------|----------|-----------|----------|------------|
| 1 | 2 | 3 | 4 | 5 |
| FRANCE | CHINE | ALLEMAGNE | RUSSIE | ÉTATS-UNIS |

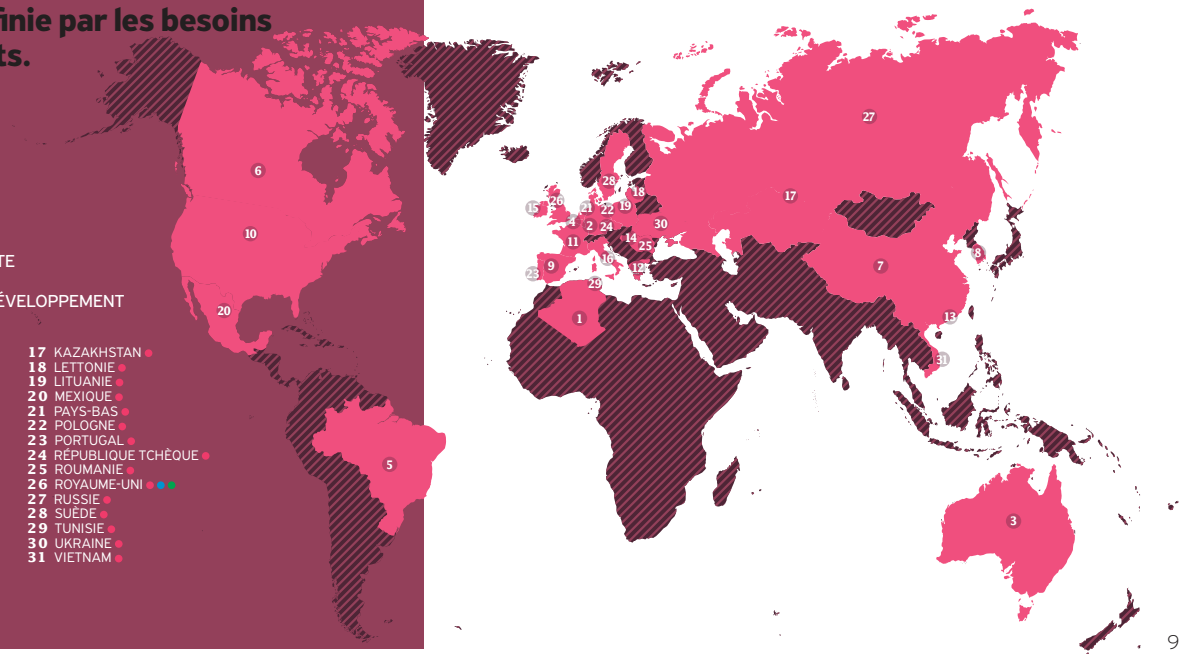
IPSEN DANS LE MONDE, NOS PRINCIPAUX SITES

Le groupe Ipsen est présent dans 115 pays. Nos sites les plus importants en matière de R&D et de production se situent en Chine, aux États-Unis, en France, en Irlande et au Royaume-Uni.

115
PAYS

7
SITES
INDUSTRIELS

3
CENTRES
DE R&D MAJEURS



IL PARTAGE NOS VALEURS

Notre comportement se doit d'être éthique envers les patients, avec qui nous partageons des valeurs, mais aussi envers les professionnels de santé, les organismes publics, nos concurrents, nos partenaires, nos actionnaires et, bien entendu, nos collaborateurs.

NOS PRINCIPES D'ACTION



RESPONSABILITÉ

ESPRIT
D'ÉQUIPE

EXIGENCE DE
RÉSULTAT

AGILITÉ

RECRUTER, FORMER ET FIDÉLISER TOUS NOS TALENTS

Performance individuelle et collective des collaborateurs, développement et acquisition de nouvelles compétences, accompagnement au changement : la stratégie et le développement d'Ipsen structurent les ressources humaines du Groupe.

EHS : ANALYSER LES RISQUES POUR MIEUX LES ÉVITER

Les activités d'Ipsen requièrent un niveau de sécurité élevé et une stratégie de développement, respectueuses de l'environnement.

Le Groupe a formalisé cet engagement dans sa démarche EHS (environnement, santé, sécurité) fondée sur une politique de prévention en conformité avec les normes ISO 14001 (environnement) et OHSAS 18001 (santé-sécurité).

NOTRE ENGAGEMENT EN MATIÈRE D'ÉTHIQUE

ÉQUITÉ
EQUITY

INTÉGRITÉ
INTEGRITY

TRANSPARENCE
TRANSPARENCY

CONFORMITÉ
COMPLIANCE

CONSACRÉ À LA SANTÉ
HEALTH DEDICATED

PARLER OUVERTEMENT
SPEAK UP

NOS ACTIONS AU SERVICE DU PATIENT

Ipsen s'investit dans la société civile, notamment auprès des associations et des œuvres caritatives. Notre engagement citoyen s'inscrit dans l'approche responsable du Groupe, et nos collaborateurs en sont les premiers ambassadeurs.

**Une nouvelle année sous
le signe du patient. C'est pour
être en mesure de répondre
à ses besoins qu'Ipsen
a accéléré sa transformation
et a continué à nouer de
nouveaux partenariats.
C'est pour lui, pour intervenir
plus vite, plus fort et plus
efficacement que nos
collaborateurs, partout
dans le monde, agissent.
Le patient est dans notre ADN.**

PLUS : PLUS D'INFORMATIONS SUR
WWW.IPSEN.COM